

LILLE
12.13.14
JUIN
2012

LE SALON DES SOLUTIONS
ENVIRONNEMENTALES POUR LES
ENTREPRISES ET LES COLLECTIVITÉS



Une région, un salon...

Chiffres clés du salon

- 183 exposants sur une surface de 6 000 m²
- 5 712 visiteurs soit + 12% par rapport à l'édition 2010
- 40 conférences organisées sur le salon
- 887 congressistes accueillis sur 3 jours
- 12 ateliers organisés dans le cadre du congrès

Panorama

La région Nord-Pas de Calais fait partie de celles qui s'investissent le plus activement dans les métiers et l'économie liés à l'environnement (4^{ème} région française). En 10 ans, l'emploi du secteur a nettement progressé. La région représente environ 11% du marché national en chiffre d'affaires et 8,5% en effectif. La croissance annuelle, de l'ordre de 4%, est supérieure à la moyenne nationale.

Le secteur régional des éco-entreprises est dominé par les secteurs traditionnels :

- le traitement et la valorisation des déchets
- le traitement de l'eau & de l'air

De nouvelles thématiques se développent fortement, telles que :

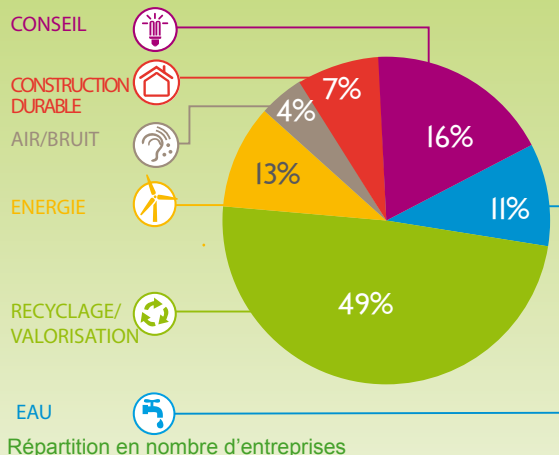
- les énergies renouvelables
- l'économie d'énergie
- la gestion des sites, sols et sédiments pollués
- l'éco-construction
- la fabrication d'éco-matériaux
- le bruit

Un rayonnement européen

15% des investissements français dans le domaine de l'environnement sont réalisés en Nord-Pas de Calais et près de 70% des dépenses européennes autour de la région (France/Royaume-Uni/Belgique/Allemagne/Pays Bas/Luxembourg). Ces chiffres confirment la position du Nord-Pas de Calais au cœur des marchés de l'environnement.



Répartition sectorielle



En région Nord-Pas de Calais :
33 millions de tonnes de déchets traités par an.
Investissement pour la prévention de la pollution :

- Air = 45,6 M€
- Eau = 79 M€
- Déchets = 14 M€

**589 Eco-entreprises référencées :
4[°] région française.**

...des opportunités d'affaires

Qui expose ?

Conseils

- Institution
- Recherche
- Formation
- Bureau d'études
- Certification
- Analyses

Eco-construction

- Système constructif
- Isolation extérieure
- Isolation intérieure
- Système de couverture
- Assainissement autonome
- Récupération eau de pluie

Air / Bruit

- Mesure et contrôle
- Epuration
- Traitement
- Isolation

Eau

- Gestion
- Traitement
- Assainissement
- Mesure et contrôle
- Equipements

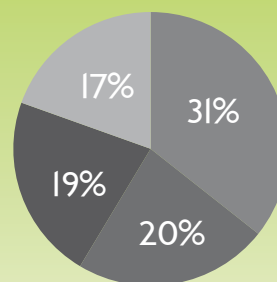
Energie

- Energies renouvelables
- Mesure et efficacité énergétique
- Valorisation énergétique

Recyclage / Valorisation

- Collecte déchets
- Traitement déchets
- Recyclage et Valorisation
- Stockage
- Mesure et contrôle

Qui visite ?



- Entreprises (Industrie-Distribution)
- Services (BE, Conseil, Santé)
- BTP
- Collectivités

Sectorisation du salon



91% des exposants...

Recyclage / Valorisation

1/Quelle est votre activité, et quels sont vos produits ou solutions ?
Séché Environnement est spécialisé dans la collecte et le traitement des déchets ménagers, industriels et dangereux.

2/Pouvez vous nous détailler en quelques mots les raisons qui vous ont poussé à participer à la dernière édition d'Environord ?

Nous sommes exposants sur le salon depuis de nombreuses années et sommes fidèles à l'événement. Environord est le salon du développement des métiers de l'environnement dans le Nord. Séché est un acteur incontournable de l'environnement, l'entreprise souhaite donc renouveler sa participation au salon chaque année.

3/Quelles retombées concrètes a eu le salon sur votre activité ?

Nous avons multiplié nos contacts avec des entreprises, des collectivités et des institutions.



Véhicules

1/Quelle est votre activité, et quels sont vos produits ou solutions ?

Concepteur & constructeur d'équipements pour l'entretien de l'assainissement Collectif ou non Collectif & l'industrie. Machines très haute pression jusqu'à 3800b. Trancheuses pour enfouissement de réseaux, balayeuses à régénération d'air, aspiratrices à poussières conformes à la directive ATEX

2/Pouvez vous nous détailler en quelques mots les raisons qui vous ont poussé à participer à la dernière édition d'Environord ?

Etant un acteur majeur de l'environnement, il est naturel pour nous d'être un partenaire historique d'Environord

3/Quelles retombées concrètes a eu le salon sur votre activité ?

Asseoir notre présence régionale et notre proximité client

Eco-construction

1/Quelle est votre activité, et quels sont vos produits ou solutions ?

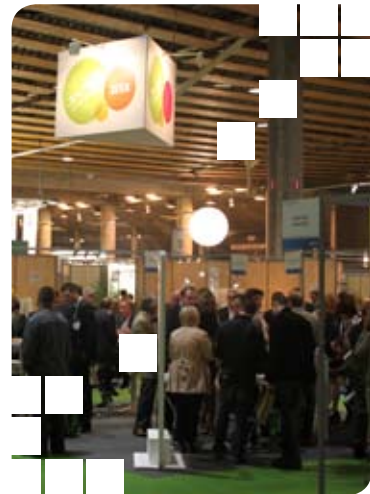
Producteur de ouate d'isolation thermique spécifique au bâtiment:
- nappe ecopeg (à base de fibres recyclées d'origine pet)
- isolants minces thermiques multicouches

2/Pouvez vous nous détailler en quelques mots les raisons qui vous ont poussé à participer à la dernière édition d'Environord ?

Notre participation sur l'espace "Green Bat" du salon Environord depuis 2010 nous a permis de rencontrer des prospects ciblés. De plus, notre présence dans la banque de données des éco-matériaux du CD2E, partenaire de l'événement, prolonge et accentue notre présence sur le salon.

3/Quelles retombées concrètes a eu le salon sur votre activité ?

Le salon nous a permis de rencontrer des prospects qui ont des problématiques précises nécessitant des solutions à court terme. Nous avons eu des retombées concrètes comme la commande peu après le salon d'isolant pour une clinique dans la région ou le référencement de nos produits chez un promoteur régional.



6000 visiteurs en 2011 dont...

3M TILLOY MANUFACTURING - ABS XEROX - AFOBAT - AGENCE DE DEVELOPPEMENT DE LA REUNION - AGENCE DE L'EAU ARTOIS PICARDIE - AGENCE REGIONALE DE SANTE
NPDIC - AGGLOMERATION MAUBERGE VAL DE SAMBRE - AGRIOPLAT - AIMANTS GOLDSMIT FRANCE - AIR LIQUIDE - ALBACO - ALCATEL-LUCENT URBANINE NETWORKS - ALDI MARCHE - ALIPLAST ALUMINIUM - API RESTAURATION - ARC INTERNATIONAL - ARCELORMITTAL - ARTOS ENROBES - AUCHAN - ALZOUZ CITERNES - BALLAST NEDAM BALLPACAGINE EUROPE BIENNE - BARIAU-LECLERC - BATTITEC - BERNARDI LOGISTIQUE - BIC-CONTI - BONPFLUO - BOUQUARD TP - BOULOGNE SUR MER DEVELOPPEMENT - BOUYGUES CONSTRUCTION - BRAMPTON RENOLD - BRIDGESTONE - BRIQUETTES DU NORD - BRUNEL CHIMIE DERIVES - BRUXELLES ENVIRONNEMENT - BUSINESS SUPPORT KENT - BUTA-BOIS CONSTRUCTION - CREPIN - CRI DE LA REGION CHAOUIA OUAJDIGHA-MAROC - CROIX DU NORD - CTG - ITALCEMENTI GROUP - DALLENNES-BATI-CONSULT - DECAVEUX STI - DECOLLETAGE DE REU - DEKRA LILLE - DEPARTEMENT DU NORD - DESJOYALX - DICKSON CONSTANT - DOUBLET - DIRCE - DUBRILLE TP - EAUX MINERALES DE ST AMAND - ECOLE CENTRALE DE LILLE - ECOLE DES MINES D'ALS - ECOLE ELISA TRIOLET - EDF OPTIMAL SOLUTION - EPIPAGE TRAVAUX PUBLICS - ENERTION - ENVIROLINK - ENVIROSOL N.V. - EON - ERACHEM COMILOG - ESCUDIE ET FERMAUT ARCHITECTES - ESTERRA - ETERNIT - ETS DIERO - ETS FONTAINE - EURALIA - EURL D'ARCHITECTURE O PARENT - EURO INGENIERIE - EURO TUNNEL - EUROVA MANAGEMENT - EUROWASTE - EXPERT HABITAT - FARMETAL - FAURENCA - TEAM - MNAS GERALS - BRESL - FERME DE LA GONTERE - FER - FIB DE L'UNIVERSITE HASSAN IER MAROC - FINORPA - FLANDRES ENROBES - FONCIERE DE DENAIN - FONDERIE ACIERIE DE DENAIN - FONDERIE ORC - FONDRIERES DU NORD - FRANCAISE DE MECANIQUE - FRANCE TELECOM - GAEC DES ACACIAS - GIE VAUBAN HUMAINS - GILLEMANN LOGISTICS - GIS EEDMS - GRAND PORT MARITIME DE ROUEN - GRDF - GROENVELD FRANCE - GROUPE RABOT DUTILLEUL - HAAGEN DZAZS - HACOT & COLOMBIER - HAFIA LUBRIFIANT - HEINZ FRANCE - HEITER LOCATIONS - HELFAUT TRAVAUX - HOLBAT - HOLCIM FRANCE - HOPITAL SERVICE - HYDROPALE - ILLOCHROMA EUROPE - IMM-NORD - INFRABEL ATELIER DE BASCOUP - INNOCENTISER SPL - INSTITUT FRANCAIS DU TEXTILE HABILLEMENT - INSTITUT PASTEUR DE LILLE - INTERPLAST KUNSTOFEE NAC SOL - INTERREG IV24 MERS - IRD - ISS ESPACES VERTS - JMD ECLAIRAGE - JOKEY SERVICE - JULLES - KILGOUTOU - KNAFF INDUSTRIES NORD - KONINKLIJKE BAMMENS BV - LG - LA MECANIQUE MODERNE - LA POSTE - LA VOIX DU NORD - LABORATOIRES ANJOS - LAMY LUTTI - L'ARTESBIENNE - LAVANGROD - LECLERCQ SAS SECLINDIS - LEGTIA DU NORD - LEROUX - LEROY MERLIN - LEROY SOMER - LES GRANDS CHAIS DE FRANCE - LES MOULINS DE ST AUBERT - LESAFFRE INTERNATIONAL - LILLE HEALTHCARE - LILLE METROPOLE COMMUNAUTE URBAINE - LINPAC ALLIBERT - LINPAC-ALLIBERT - LOMC UNIVERSITE LE HAVRE - LUSISTRAD - LYCEE CARNOT BRIJAY LA BUISSEIRE - LYCEE EDOLARD BRANLY - LYCEE ST JOSEPH - MAIRIE AIRE SUR LA LYS - MAIRIE D'ANVIN - MAIRIE D'AVION - MAIRIE DE BLARINGHEM - MAIRIE DE COMINES - MAIRIE DE FLERS-EN-ESCREBIEUX - MAIRIE DE GRANDE SYNTHE - MAIRIE DE LAMBERSART - MAIRIE DE LAMBRES LES DOUAI - MAIRIE DE LYS LEZ LANNOY - MAIRIE DE MOUVEAUX - MAIRIE DE RONCO - MAIRIE DE SAINT-LAURENT-BLANQUET - MAIRIE DE SINNAMARY - MAIRIE DE VILLENEUVE D'ASCQ - MAIRIE DE WITTES - MAIRIE SAINGHIN EN MELANTIOS - MAIRIE VIOLAINES - MAISONS ET CITES - MAJONGA INDUSTRIE - MANJUBO INDUSTRIE - MAPF - HASSIKA INGENIERIE - MATERS - MAUSER - MECAPLAST - MECATUBE - MENUISERIE DU HAUT PAYS - METAUX ET CHIMIE - METEO FRANCE - METSO BELUX - MINÉALITE DEVELOPPEMENTS - MINISTERE LUXEMBOURG - MISSENARD - MOJUNT INDUSTRIES - MOBILIS - MOBITEC - MOTEURS LEROY-SOMER - MOTY PARK - NAGARAT - NALCO - NEOTEC - NEUHAUSER - NEXITY GEORGE V INGENIERIE - NICOBRA - NOCEA PROPRETE - NORAUTO - NORD CHAUFFAGE SERVICES - NORD FONCIER PATRIMOINE - NORD VERRE RECYCLAGE - NORDIMPRIM - NORAIDE - NORIA - NORPAC - ONDEO INDUSTRIAL SOLUTIONS - OPAH RU DE LILLE ET COMMUNES ASSOCIEES - OPALE VALO EMBALLAGE - ORANGE - OXYLANE - PALETTES ARTOIS SERVICES - PARIS DEVELOPPEMENT/INNIOVECO - PARTENORD HABITAT - PAS DE CALAIS HABITAT - PAYS DES MOULINS DE FLANDRE - PERRIN CONSEIL - PHENIX ROUSES INDUSTRIES - PIDY PRODUCTION - PLACOPLATRE - PLASTIC OMNILUM - POCHECO - POINT P - POLE MAUD - POLYTECHNUL - PORT MARITIME DE NANTES SAINT NAZAIRE - PORTS DE LILLE - PORTS DE PARIS - PRONAL - PSA PEUGEOT CITROEN - PURLOIT INTERNATIONAL - RABOT DUTILLEUL CONSTRUCTION - RDI CONSULTANT - REDCATS - REGIE DE QUARTIER DU MONT LIEBAUT - REDEL - RHINO EUROPE - RIO TINTO - ALUMINIUM DUNKERQUE - ROCHE TECHNOLOGIES - ROZELBERG - ROLAND EMBALLAGES - ROLL GOM - ROQUETTE - ROSSIGNOL - ROTOPLAST - ROYCOM INSTALLITES 90 - RUCHE D'ENTREPRISE CIEL - RYSSAN ALCOOL SAS - S.A. MEUBLES DEMEYERE - SAKOEC - SAKEN GROUPE ONET - SAINT COBAIN WEBER - SANTERRE FLUIDES - SARL EAU ET CONFORT - SARL HOTELIERIE BETHUNOISE TOURHOTEL DU GOLF - SAS CARLIER PLASTIQUES - SASA - SCEA MONSTERLEET - SCHNEIDER ELECTRIC - SCOT DU GRAND DOUAIRES - SEALOCK - SECA SANTE - SEFAR FLYTIS - SEVELNORD - SHANKS HAINAUT - SICAL GROUPE ROSSMANN - SIEMENS - SIMON DES 2 CANTONS CAMBRIN-DOULVRIN - SNCF (SCAT NPDC) - SNCF AGENCE BATIMENTS ENERGIE - SOCIETE CEMENTS CALCIA - SODINEG - SOGEA NORD HYDRAULIQUE - SOTRENOR - SPIE BATHIGNOLLES NORD - SPIE FONDATIONS - ST GOBAIN-PAM - STAUB FONDRIE - STB MATERIAUX - STILNOR - SUBRENT - SUMITOMO - SYSTMO COMBINALU - TARMAC - TECHNO FIBRES - TECHVAL - TERRALYS - THALES - THERMIE OPTIMUS - THERMO FISHER SCIENTIFIC - THYSSENKRUPP - TILIEUX MENUISERIE - TMS MEDICAL SANTE - TOTAL - TOYOTA BOSCHOKU SOMAIN - TRANSPORT DELCROIX - TRANSPORTS FROMONT - TURBE - TDV BIELMUND FRANCE - TYCO CRISIS - UNIVAR - UNIVERSITE ARTOIS - UNIVERSITE DE GABN - UNIVERSITY OF DELFT - UNIVERSITE PAUL CÉZANNE - VALECO - VALENCIENNES METROPOLE - VALCO - VALVAN CONTAINERS - VANDMOORTLE - VANIER COLLEGE - VANNES EBRO - VAUBAN HUMAINS - VERSCHUER TECHNOLOGY - VISSMANN - VILLE D'AMIENS - VILLE D'ARRAS - VILLE DE COQUELLES - VILLE DE DENAIN - VILLE DE LIEVIN - VILLE DE PORNICHET - VILLE DE RONCHIN - VILLE DE WORMHOUT - VILLE D'EVIN MALMAISON - VILOGIA - VOIES NAVIGABLES DE FRANCE - WEIR MINERALS - WEISHAUP - XYLOWATT - ZECH UMWELT - ZODIO

satisfaits de leur salon



Eau



1/Quelle est votre activité, et quels sont vos produits ou solutions ?
Sotralentz habitat est spécialisé dans la récupération des eaux de pluie, ainsi que le traitement des eaux usées.

2/Pouvez vous nous détailler en quelques mots les raisons qui vous ont poussé à participer à la dernière édition d'Environord ?

Nous retrouvons au sein du salon une clientèle intéressante ayant des besoins concrets et des projets à court et moyen terme. Sur Environord nous rencontrons nos contacts qui s'étendent du Nord de Paris, à la Belgique. Les collectivités et les bureaux d'études, présents sur le salon sont des prospects potentiels pour notre société.

3/Quelles retombées concrètes a eu le salon sur votre activité ?

Grâce au salon, nous avons eu de réels contacts, certains de nos prospects sont devenus des premiers clients. Notre participation au salon a également eu un impact positif en terme d'image puisque nous avons bénéficié d'une très bonne communication par le biais des newsletters et du site internet.



1/Quelle est votre activité, et quels sont vos produits ou solutions ?

Egis Eau est une société anonyme au capital de 1 595 795 euros détenue à 100% par Egis S.A. Egis Eau est spécialisée dans le conseil et l'ingénierie des métiers de l'eau, de l'environnement et de l'énergie. Egis Eau intervient en France et partout dans le monde pour le compte des principaux donneurs d'ordre français et internationaux, ainsi que de clients privés. Egis Eau est issue du rapprochement, le 1er juillet 2011, des activités d'Egis Eau en France et des activités équivalentes d'Egis International à l'export. Ce regroupement donne au nouvel Egis Eau une dimension internationale, lui permettant de valoriser son niveau d'expertise et d'innovation reconnu en France depuis des années. La valeur reconnue de ses experts, la maîtrise de techniques de haut niveau, le développement d'outils de gestion, de méthodes innovantes et performantes, témoignent de la capacité d'Egis Eau à étudier et manager de grands projets.

2/Pouvez vous nous détailler en quelques mots les raisons qui vous ont poussé à participer à la dernière édition d'Environord ?

Nous venons d'ouvrir une nouvelle agence à Lille, pour laquelle nous avons souhaité être présent sur le salon.

3/Quelles retombées concrètes a eu le salon sur votre activité ?

De bonnes prises de contacts professionnels intéressants, qualitatifs et prometteurs

Conseils



Recyclage / Valorisation



1/ Pour quelles raisons avez-vous participé au salon Environord et quelles ont été vos motivations ?

Le salon Environord est la manifestation annuelle des acteurs de l'environnement au nord de Paris. Entreprise résolument régionale, la taille et la fréquentation de ce salon nous paraissent idéales afin de promouvoir nos savoir-faire.

2/ Quelles retombées concrètes a eu le salon sur votre activité ?

Nous étions en plein changement d'identité visuelle. Le salon nous a tout d'abord permis de véhiculer largement cette nouvelle image auprès de tous nos partenaires et nous a également permis de qualifier de nouveaux prospects, dont certains sont devenus depuis de nouveaux clients.



@egis

EXPOSANTS 2011

2BGAZ HYDROGENE METHANE CRYOGENIE STOCKAGE 800Bar PHYTO B&CU DéCHET PHYTOSANITAIRE Citoyen Ville - ACZE - ACOUDIS-ACOUFON - aDeDe - PYROTECH EXPERT - ADEME - AFNOR - AGENCE DE L'EAU - ALERTEO - ALHYANGE Acoustique - ALKERN - ALTERIS ENVIRONNEMENT - ANTEA - APINOR - ARF - ARIONIC - ARPEGE MASTER K - ASTRADec - AUDDICE - AWS FRANCE - BAUDELET - BENVITEC - BIORITECH - BLOCALIANS - BREZILLON - BROTEC FRANCE - BURGEAP - CADIOU INDUSTRIE - CAP'EM - CD2E - CD2E- La bourse aux écotéchnologies - CDI TECHNOLOGIES - Cerdd (Centre ressource du développement durable) - CERTECH - CHIMIREC NOREC - CIMME - CNPP ENTREPRISE - Coenmans Recyclage Industriel - CONSEIL REGIONAL NORD PAS DE CALAIS - CORAL - CVE (COMPTOIR DES VEHICULES ELECTRIQUES) - DECOVAL Engineering - DEC² - DEFABNORD - DELTA NEU - ECO-ARTISAN - ECOway - EDF - EDF OPTIMAL SOLUTIONS - EGEA ENVIRONNEMENT - EGIS EAU - EKZEKO - ELISE - ENERGIDEAL PRO - Energie et Développement Durable - ENR SYSTEMS - ENVIE 2E - ENVINORD - ENVIREO Cluster européen éco-construction - ENVISAN FRANCE SAS - EPLED - ERT (European Remediation Technologies) - ESTECH - ESTERRA - Eurofins Pôle Environnement France - EUROMAT'BTP - EUROP STOCKS ERVICES - EUROWASTE/ANFIDI - EXTRACT ECOTERRES - FAUN Environnement - FEDEREC Nord Picardie - FFB N/PDC - Flanders Investment and Trade - Focus Energie Fonderies Dechaumont - FONDIS ELECTRONIC - G-CO - GALLOO FRANCE - GCE Environnement - GELDOLF RECYCLAGE DE BOIS - GEONORD - GEOSAN - GESWAY - GOVAERTS RECYCLING - GRAF Distribution SARL GRANDES ECOLES NORD INCLUBATION - GRC-Kalio - GRDF - Groupe ISA - H2O Infinity - H3C-énergies - HB DRILLING - IBAK Helmut Hunger - IDRA ENVIRONNEMENT - IKOS ENVIRONNEMENT - IN VIVO - INERIS - IXSANE onesco SARL - KEPS - KIMO Instruments - Knapzak Benelux BV - KYYPLE - Laboratoire CERECO - Laboratoires Wessling - LCDI - LED AND SOLAR - Lessines Industries France - LUMIVER OPTIM - Lyonnaise des Eaux - Région NordMAGU Nord-Picardie - Mínyvel Environnement - MORTELECQUE - NEO ECO - NEXAIR - NORD'IMPRIM - NOREADE - Nutrients Recovery Systems - OCEA - OCTOBRE ENVIRONNEMENT - ODOMETRIC - OGP Consulting - OPALE Environnement - OPLUVIA - PB ENVIRONNEMENT - PEG - PLAST'UP Rotomoulage - Pôle d'Excellence Métallurgie et Minier - PRODDWARE - PROJ&EAU - R - Biopharm - RAMERY ENVIRONNEMENT - RECY-POLYMER (CERTTECH) RECY-POLYMER (CREPIM) - RECY-POLYMER (Vlaams Kunststofcentrum - VZW) - RESEAU ENVIRONNEMENT - Réseau Régional Mission Environnement - RIVARD - SABATIER GEOLOCALISATION - Saint Dizier Environnement - Saint-Omer Développement - SANINORD - SANTECO - SAVIC ENGINEERING - SB Energy - SEDE ENVIRONNEMENT - SEDIGATE - SEES OCIDO - SFPI / TY CUSHION TIRE - Simon Moos - SITA FRANCE - SITA Nord - Sita Spécialités - SMDR - SODAF GEO ETANCHEITE - SOFAMA VERMEULEN - SOL&VAL - SOLAZ - SOLUSUN - SOMARI DIFFUSION pour ICYNENE® - Sotralentz-Habitat - STP EPUR-BIOFRANCE - SUEZ ENVIRONNEMENT - TAUW France - TEAM² - TEC (Terra Engineering & Consultancy) - Technopôle en écologie industrielle - TECHSUB - TENCATE - TERRALYS - TOM TOM BUSINESS - TRIBAG - TERRA VERDE - UN NOUVEL ESPACE - VAL + - Valetudes - VALTERRA Depollution/Réhabilitation - VAN GANSEWINKEL - VANHEEDE France - VEOLIA ENVIRONNEMENT - Verschoore Constructie nv - VERT-TICAL TOITURES ET MURS VEGETAUX

Des événements, des temps forts,

Le prix Chloro'villes

A l'occasion d'Environord 2012 sera remis le Grand Prix de l'Environnement pour les collectivités. Ce prix vise à récompenser les initiatives des collectivités dans l'amélioration de leur performance environnementale et durable.

Les lauréats 2011 sont : la Madeleine – Marly – Dunkerque – SIAR de Condé – Haubourdin



Temps forts pour les décideurs des collectivités :

- 50 communes lauréates

Prix de l'éco-innovation

Le salon Environord donne l'opportunité aux éco-entreprises ayant développé récemment une innovation de se mettre à l'honneur. Les lauréats doivent répondre aux critères suivants : une innovation de moins de 3 ans, le degré d'innovation pour le marché et la contribution du produit / service / process à réduire l'impact sur l'environnement. Le jury est constitué d'un représentant de chaque structure partenaire du « Prix de l'éco-innovation ».



Temps forts pour les acteurs de la recherche :

- 15 universités
- 50 entreprises innovantes

Les trophées de la performance 2012

Pour leur 4ème édition, les Trophées de la performance environnementale seront remis sur le salon Environord. 10 lauréats issus de tous les secteurs économiques seront récompensés pour leurs bonnes pratiques environnementales. Ce prix est organisé par le réseau régional des missions environnement animé par la CCIR avec l'appui du Conseil Régional et de l'ADEME.

Derniers lauréats 2010 Les Eaux de Saint Amand – Nord Imprim – Copalis...



Temps forts

- Du monde économique, toutes entreprises confondues
- 400 chefs d'entreprises

Zoom sédiments

Les acteurs des sédiments se donnent rendez-vous pour deux jours d'ateliers sur la gestion terrestre des sédiments de dragage portuaires et fluviaux.

Journée des maires

Cette journée, dans le cadre du salon Environord, permettra aux élus d'obtenir des informations sur les problématiques environnementales.



Congrès européen

Événement majeur, le congrès européen «Eco-technologies pour le futur» fédère les acteurs de l'environnement autour des principales évolutions et innovations technologiques mondiales. Ces 3 jours de débats et d'échanges qui se tiendront en parallèle du salon Environord du 12 au 14 juin 2012 seront une occasion unique pour anticiper, comprendre et s'informer sur les développements en cours ou à venir dans ce secteur.

Ces 3 journées seront rythmées par des témoignages et des mises en avant d'expériences remarquables de grands industriels, centres de recherches et experts français et internationaux.

Congrès multi-thématiques les interventions évoqueront les résultats de recherches ou les dernières innovations en matière de :

- recyclage et valorisation des matières et matériaux
- énergies renouvelables
- éco-construction.
- analyse en cycle de vie

Retour sur l'édition 2011 du congrès :

- 887 participants
- 12% de congressistes internationaux
- 1 conférence plénière et 14 ateliers thématiques
- Près de 70 intervenants français et internationaux



Temps forts pour les décideurs :

- Des collectivités
- Du BTP
- De l'industrie
- De la recherche

Les conférences exposants 2011

- A la recherche de la qualité d'air optimale en milieu industriel - **DELTA NEU**
- Anticiper les contraintes environnementales pour sécuriser une nouvelle opération de construction - **BURGEAP**
- Energie - **Projet SERVEAU- IXSANE**
- Améliorer et pérenniser votre performance énergétique- **AFNOR**
- Applications des techniques de fondations profondes aux problématiques d'environnement - **VALETUDES**
- Le cradle to cradle ou l'éco-conception de produits zéro déchet **VAN GANSEWINKEL**
- Certification Nano-Cert, la certification des personnes au poste de travail - **INERIS**
- La contribution environnementale du Groupe Ramery par la synergie de ses métiers - **RAMERY ENVIRONNEMENT**
- Gestion des Eaux Pluviales Urbaines - **Projet GEPURE- IXSANE**
- Bonnes pratiques en développement durable : des entreprises régionales témoignent - **AFNOR**
- Traitement et valorisation des sédiments fluviaux contaminés **Projet SEDIVALOR- IXSANE**
- La sécurité des procédés de méthanisation - **INERIS**

Temps forts pour les décideurs :

- Des collectivités
- Du BTP
- De l'industrie
- 800 participants

des actions pour promouvoir

Communiquer autour du salon, **Faire savoir** et **Promouvoir** vos innovations.

Pendant, avant et après le salon, tout est mis en œuvre pour que le salon Environord soit votre vitrine. Utilisez nos outils pour préparer votre salon.

Site Internet

48000 visiteurs en 2011.

Votre bénéfice : Bénéficier d'un site à forte audience présentant votre marque et vos produits.



Invitation personnalisée

À partir d'Avril 2012 : + de 140 000 invitations personnalisées envoyées aux professionnels et aux collectivités.

Votre bénéfice : Créer une dynamique forte autour du salon et assurer la présence de "visiteurs décideurs".



Newsletter thématique



De Novembre 2011 à Juin 2012 :
20 newsletters thématiques envoyées à + de 65.000 contacts.

Votre bénéfice :

Promouvoir votre secteur d'activité et mettre en avant votre marque et vos produits/services à travers les focus exposants.

Relations presse

Communiquez nous vos innovations et grands projets

Votre bénéfice :

Par le biais de notre dossier de presse, toucher les grands médias de notre région et de votre secteur d'activités.



Partenariats presse

De Novembre 2011 à Juin 2012 : + de 150 annonces dans les médias régionaux et nationaux spécialisés sur les thématiques environnementales.

Votre bénéfice : Attirer un public professionnel en attente de solutions concrètes.



En 2012, rejoignez environord

Choisissez
votre stand à partir de
2280€
(stand 9m2 équipé)

- Vous faites de l'environnement un pilier de votre croissance ?
- Vous souhaitez affirmer votre positionnement sur votre marché ?
- Etablir de nouveaux contacts commerciaux
- Accroître votre chiffre d'affaires ?
- Promouvoir un produit ? un savoir-faire ?
- Conquérir de nouveaux marchés ?

Environord 2012 est l'endroit où vous devez exposer les 12, 13 et 14 juin 2012

Nous sommes à votre disposition :

- Josiane Balistaire
Directeur Général
josiane.balistaire@gl-events.com
- Sophie Bart
Chef de Projet
sophie.bart@gl-events.com
- Pierre DEMARS
Responsable Commercial
Tél : 03 20 79 94 60
pierre.demars@gl-events.com
- Claire Huntz
Contact Presse
Tél : 03 20 79 94 60
claire.huntz@gl-events.com

GL EVENTS
5, avenue de la créativité - BP 356
59666 Villeneuve d'Ascq Cedex
Tél : +33 (0)3 20 79 94 60
Fax : +33 (0)3 20 05 19 99
www.salon-environord.com

